

熱帯雨林の中のリゾートとコタキナバル・ビーチリゾート 8日間

～ボルネオの豊かな自然を体感～ **[滞在場所] スカウ、ダナンバレー、コタキナバル**

■ ツアーの見所 ■

ボルネオの真髄といえば、熱帯雨林。そこを流れる大河キナバタンガンのスカウでは、ボルネオ固有のテングザルをはじめとする野生動物を船上から見学。

その後、樹高 50mを超える大木が残るダナンバレーでは、ネイチャーガイドと森の中をトレッキング。

食事充実の内容で、ローカルと洋食のお食事はトレッキングで疲れた体を癒してくれます。最後は南シナ海に望む老舗のビーチリゾートホテル、シャングリラでゆっくりとおくつろぎを。ボルネオの豊かな自然を感じながら思い出に残る 8日間です。

日付	日 程	食事
1	夜東京(羽田)集合	夕:x
2	▶ 羽田 → シンガポール乗継 → ボルネオ島 コタキナバルで昼食休憩。国内線でラハダトゥ着 夜はトラックの荷台から夜行性の動物観察のナイトドライブへ **ハネムーンサービス** キャンドルディナーとお部屋のデコレーションでハネムーンを演出します。 ◀ボルネオレインフォレストロッジ▶	朝:機 昼:軽 夕:○
3	▶ ダナンバレー滞在 熱帯雨林の中をネイチャーガイド共にトレッキング 夜の森をネイチャーガイド共にトレッキング ◀ボルネオレインフォレストロッジ▶	朝:○ 昼:○ 夕:○
4	▶ 原生林残るダナンバレー → キナバタンガン川 夕方、キナバタンガン川へボートを出し、野生動物観察へ **ハネムーンサービス** サンダカン到着後は、 お二人だけの専用車 でご移動。ゆっくりとお席をご利用頂けます。 ◀スカウリゾート▶	朝:○ 昼:○ 夕:○
5	▶ サバ州最長の560kmのジャングルの中を流れるキナバタンガン川のほとり、スカウリゾート滞在 早朝、朝もやのキナバタンガン川へボートを出し、野生動物観察へ 日中は、オプションツアーでお楽しみ下さい (リゾート内棧橋からの釣りや、ジャングルトレッキング、スカウ村の散歩でオランシガイ(川の民)の暮らしを拝見。現地にて追加費用をお支払い下さい。) 午後、植樹体験 夕方、キナバタンガン川へボートを出し、野生動物観察へ **ハネムーンサービス** 昼食は、川の民の伝統料理を、 川の民の知恵が詰まった料理 をお楽しみ下さい。 ◀スカウリゾート▶	朝:○ 昼:○ 夕:○
6	▶ キナバタンガン川 → コタキナバル・ビーチリゾート スカウ→セピロク・オランウータン・リハビリテーション・センター **ハネムーンサービス** フルーツバスケットとお部屋のフラワーデコレーションでハネムーンを演出します。 ◀シャングリラ・タンジュン・アル・リゾート&スパ▶	朝:○ 昼:○ 夕:x
7	▶ シャングリラ・リゾート&スパ滞在 南シナ海に面したリゾートホテルでのひとときをおすごしください シュノーケリング、カヤック、市内観光、ディナーツアーなどオプションご参加も可能です(別料金) ◀シャングリラ・タンジュン・アル・リゾート&スパ▶	朝:○ 昼:x 夕:x
8	▶ ボルネオ島コタキナバル → シンガポール乗継 → 羽田 昼頃コタキナバル発、夜羽田空港着	朝:○ 昼:x 夕:機

スカウリゾート

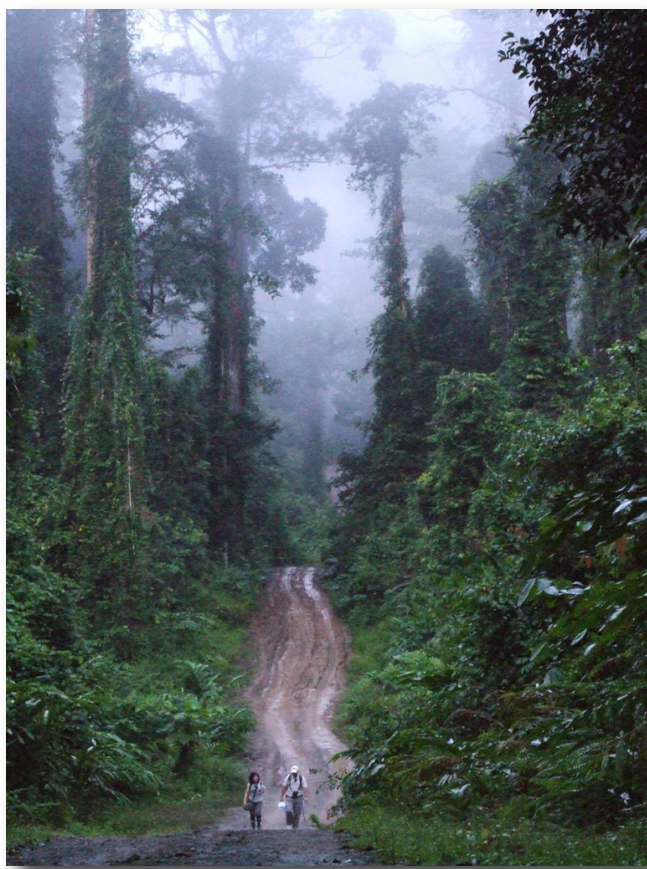


上：ボルネオ島でしか見られない、大きな鼻が特徴のテングザル。

右：スカウリゾートは全5棟でプライベート感抜群。全てのお部屋のテラスから雄大な流れを望む。



ダナンバレー



左：生命の息吹溢れるダナンバレーの森

右：ボルネオレインフォレストロッジは、森の中の滞在でも不自由を感じない。すぐ目の前には熱帯雨林が広がる。

コタキナバル



上：シャングリラ・タンジュン・アル・リゾート&スパ
美しい海と青い空を満喫。

右：南シナ海に沈みゆく夕日を見ながら、ロマンチックなひとときを。

